

HUR MAN TAR LOSS ETT FASTFÄLLT TRÄD



SENAST REDIGERAD APRIL 24, 2020

Om du av misstag faller ett träd på ett annat är det viktigt att ta ett steg tillbaka och tänka igenom situationen i lugn och ro. Att ta bort ett fastfällt träd är alltid farligt och det finns ingen anledning att skynda. Välj den säkraste lösningen på problemet även om det tar längre tid. Det finns flera alternativ. Var inte rädd för att kalla på hjälp – din säkerhet är viktigare än allt annat.

Nedan beskrivs två metoder för att enkelt ta ner ett fastfällt träd, förutsatt att det inte är för stort eller för insnärjt i det andra trädet. Men först ska vi ta en snabb titt på rekommenderade verktyg och några mycket viktiga säkerhetsregler.

Verktyg

De här verktygen kommer väl till pass när man ska få loss ett fastfällt träd: • Vändband • Vändhake. Levereras ofta med brytjärn • Vinsch (avancerad, beskrivs ej här) • Skotare eller traktorer utrustade med griplastare eller vinsch (avancerad, beskrivs ej här)



Mer information om fällverktyg finns i avsnittet [Användbara verktyg och tillbehör](#).

Säkerheten först!

Att arbeta med eller i närheten av fastfällda träd kan vara mycket farligt. Lämna aldrig ett fastklämt träd omärkt. Märk upp området med varselfärgad tejp om du måste lämna platsen för att hämta verktyg eller hjälp. Följ dessa regler och se till att aldrig sätta dig själv eller någon annan person i fara:



Fäll aldrig ett annat träd över ett redan fastfällt träd.



Försök aldrig att såga ner det påfällda trädet.



Arbeta aldrig inom riskområdet för hängande fastfällda träd.



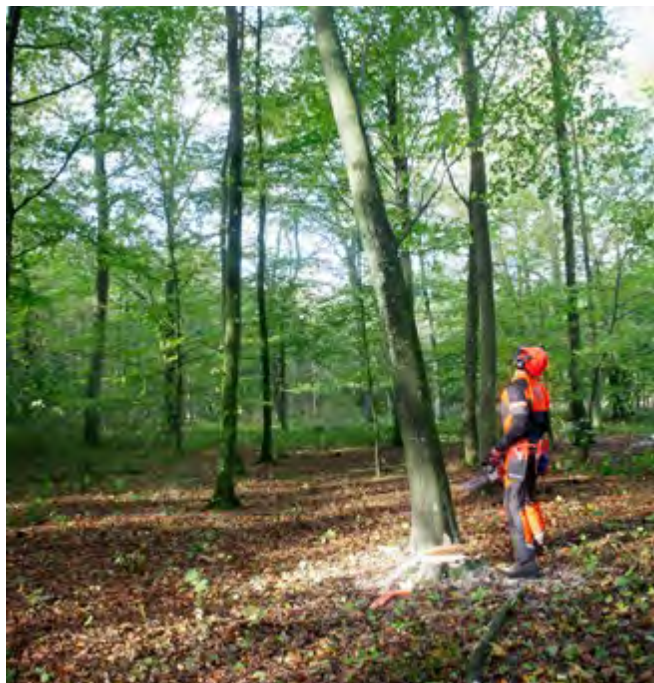
METOD

Rulla trädet-metoden

Fastfälda träd som lutar något är i regel lätta att rulla ner. Använd vändkrok eller vändband om du bedömer att trädet inte är för hårt fastkilat. Så här går det till:

STEG-FÖR-STEG

1. Studera trädet



Studera trädet för att avgöra hur det skulle kunna rullas ner.

2. Justera brytmånen



Brytmånen måste justeras för att trädet ska gå att rulla ner. Börja med att såga av mitten av brytmånen så att två hörn sparas ut. Såga därefter av hörnet på motsatt sida från det håll du tänker rulla ner trädet. Såga av hörnet med flera diagonala sågskär ovanifrån. Behåll hörnet på samma sida som du tänker rulla ner trädet.

3. Rulla ner trädet



Använd vändhake (eller vändband för att sätta fast en gren som hävstång) och rulla trädet bort från dig. Lyft rakt med rak rygg och böjda knän. Om trädet är stort, eller är ordentligt fastklämt, kan du öka rullkraften genom att använda vändhaken eller vändbandet tillsammans med en längre del av ett smalt träd

METOD

Trappa ner-metoden

Fastklämda träd som lutar mycket kan vara svåra att rulla ner och måste hävas upp eller dras bakåt. Med den här metoden skiljs trädet från stubben eller det ställe där det sitter fast med änden i marken. Stammen ska ha en bra glidyta och kunna falla ”rent”.



Var medveten om att stammen kan gå av för tidigt så stå aldrig i rörelseriktningen eller under stammen.

Det är viktigt att de två sågsnitten inte görs för högt upp på stammen eftersom denna kan ”vika sig” vid brytpunkten. Om trädet är för hårt fastkilat krävs en traktor, vinsch eller annat redskap.

Så här går det till:



1. Skapa en glidbädd



Lägg ut grenar och stänger på marken framför stammen för att skapa en yta/glidbädd.

2. Såga det bakre skäret



Såga in till ungefär halva stammen diameter från baksidan. Fortsätt att såga från andra sidan om svärdet är kortare än traddiameteren.

3. För in en kil



För in en kil för att hindra det bakre skäret från att klämmas ihop.

4. Såga det främre skäret



Såga nästa skär framifrån parallellt med föregående skär, fast 3–5 cm nedanför. Såga in till ungefär hälften av stammen diameter. Fasa av framsidan av stammen.

5. Slå på kilen



Slå på kilen tills att träfibrerna spjälkas mellan de två skären. Var beredd på att stammen som regel skiljs från stubben i samma stund.

6. Det fastfällda trädet glider bakåt



Detta är resultatet av trappa ner-metoden om den utförts på rätt sätt. Trädet skiljs från stubben, glider bakåt på glidytan, frigörs från trädet som det fastnat i och faller till marken.



7. Använd vid behov en hävstång



Om det fastklämda trädet inte går att få loss med hjälp av kilen: Använd en 2–3 m lång hävstång och arbeta i rörelseriktningen tills att trädet bryts loss och glider ner.

8. Upprepa vid behov processen

Om trädet inte lossnar, upprepa processen från steg 1. Obs! Säkerheten först. Konsultera en expert på fastklämda träd om du är osäker på hur du ska gå till väga.

